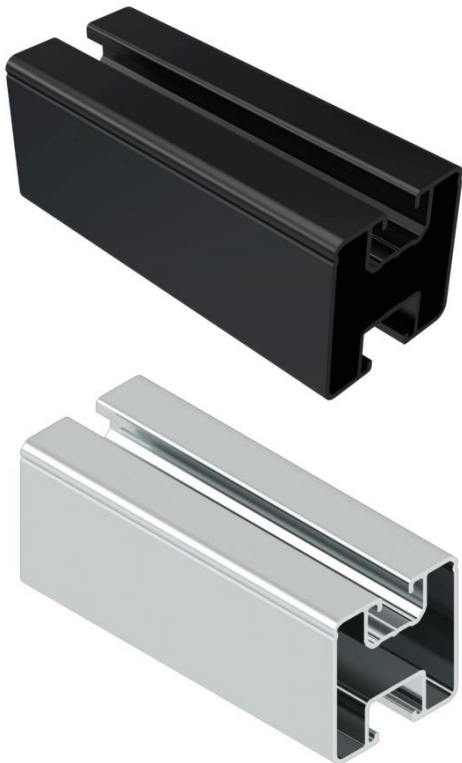


Montageschiene 40x40



Die Montageschiene wird für die Unterkonstruktion von Photovoltaik-Anlagen auf nahezu jeder Art von Flach- und Schrägdach verwendet. Die untere Nutenkammer ist bei dieser Schienen-Ausführung passgenau für Hammerkopfschrauben M10 x 32,5mm (Kopfmaß 17 x 10 mm) und Sechskantschrauben M10 x 25mm (DIN 933).

Eigenschaften

- ✓ Aus hochwertigem Aluminium für eine hohe Beständigkeit gegen Korrosion, Witterung und äußerer Einflüsse
- ✓ Gute mechanische Festigkeit, Schlagfestigkeit
- ✓ Oberer Nutenkanal mit M8 Nut / Unterer Nutenkanal mit M10 Nut
- ✓ Passgenau für die handelsüblichen Standard-Nutensteine M8 mit Federkugel
- ✓ Oberfläche wahlweise Silber blank oder schwarz eloxiert
- ✓ Erdung von Photovoltaikmodulen in Kombination mit Mittel- und Endklemmen möglich

Technische Daten

Hersteller	doitBau
Material	Aluminium
Güte	AlMgSi0,5 F25 / A2
Oberflächenfarbe	Wahlweise Silber blank oder Schwarz eloxiert
Norm	DIN 933
Höhe x Breite	40mm x 40mm
Gewicht	Ca. 0,8kg/lfm
Länge	Bis 6,4m (auf Anfrage)

