

# Montageset für Balkonkraftwerke

## Übersicht



Montageset für Balkonkraftwerke ist ein Solar-Montage-System-Produkt, das auf Balkon Geländern installiert wird, mit dem man leicht eine Photovoltaikanlage auf dem Balkon bauen kann. Installation und Entfernung sind sehr einfach und schnell, 1-2 Personen können die Installation abschließen. Das System ist vollständig verschraubt und befestigt, wodurch das Schweißen und Bohren während der Installation entfällt.

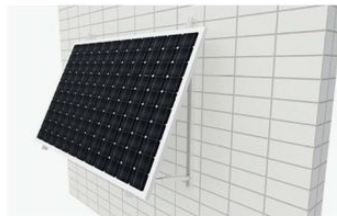
Der Neigungswinkel der Paneele kann je nach Installationsort flexibel eingestellt werden, um die beste Leistungseffizienz zu erzielen, mit einem maximalen Neigungswinkel von 45°. Das einzigartige teleskopische Rohrstützbeindesign ermöglicht die Einstellung des Winkels des Panels jederzeit. Optimierte Strukturdesigns und Materialauswahl sorgen für die Stärke und Stabilität des Systems, geeignet für eine Vielzahl unterschiedlicher klimatischer Umgebungen.



## Struktur



1 Auf Balkon mit gebogenem Haken installiert



2 An der Wand mit Expansionbolzen installiert



3 An der Betondecke mit Expansionbolzen installiert

## Eigenschaften

- Schnelle Installation
- Einstellbarer Winkel
- Kein Schweißen erforderlich
- Stabil und zuverlässig

## Technische Parameter

Systemname	Montageset für Balkonkraftwerke	Design-Standard	JIS C 8955 : 2017 ; AS/NZS 1170; DIN1055;
Installationsort	Balkon		ASCE/SEI 7-05;
Installationsbasis	Metallgeländer, Wand, Betondach	Standmaterial	Stahl & AL6005-T5
Montagewinkel	10° - 45°	Material	AL6005-T5+SUS304
Wind Geschwindigkeit	≤45m/s	Farbe	Natürliches Silber oder angepasst
Schneelast	1.5KN/m <sup>2</sup>		
Anwendbares Solarmodul	Rahmen		
Panel-Layout	Horizontal		

## Komponentenliste



Winkel Aluminium links/ rechts



U-Haken



Kunststoffknopf Schraube



Sechskantschraube M8 110



Federring



Sechskantmutter M8



Sechskantmutter M6



Sechskantschraube M6 20



Schlauchschellen